



# Entdeckerregion Oberhessen

EntdeckerRouten und Entdeckerpunkte

# Die Idee hinter der Landesgartenschau:

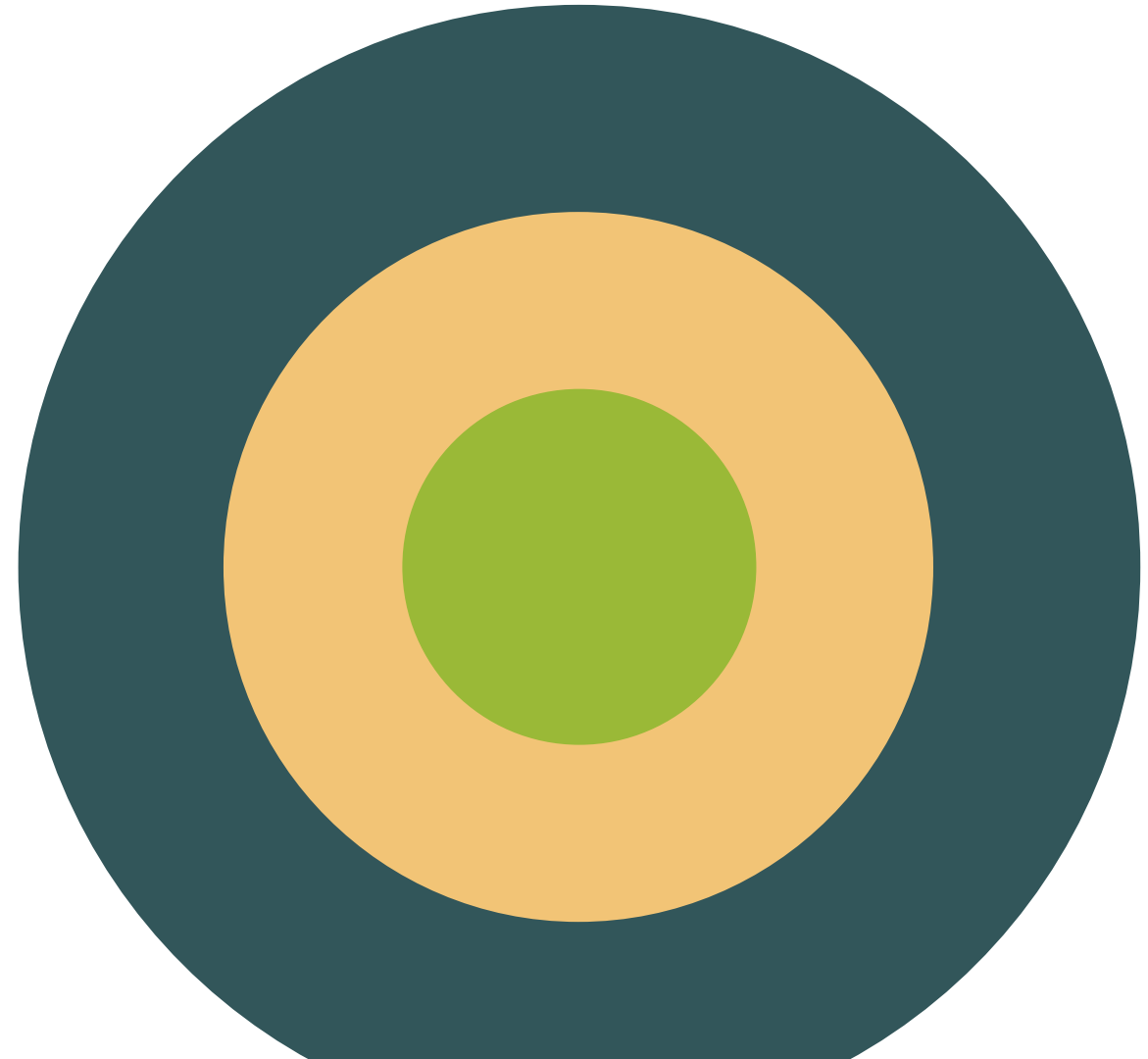
Nachhaltige  
Regional-  
entwicklung

Projekte dank  
Förderungen  
umsetzen

Die Region als  
Entdeckerregion  
sichtbar machen

# Die Idee hinter der Landesgartenschau:

- Initiativen und Aktivitäten der Kommunen, Vereine und Menschen in Oberhessen
- Geförderte Projekte außerhalb des Investitionshaushaltes und Durchführungshaushaltes der LGS
- Das Großereignis LGS mit allen Veranstaltungen und Ausstellungen



# Oberhessen erlebbar machen



Regionale Besonderheiten, Kleinode und Highlights vernetzen und erlebbar machen, um die Vielfalt der Region aktiv erfahrbar zu machen und wirtschaftliche, soziale sowie kulturelle Vorteile zu schaffen.

Als Grundlage dienen die bereits im Vorfeld gesammelten EntdeckerPunkte zu den Themen der Landesgartenschau.

Die Nutzungsarten umfassen vor allem Rad und Wandern, es werden aber auch kuratierte Touren (Tagesausflüge) entwickelt, die mit dem Auto oder dem ÖPNV erreichbar sind.

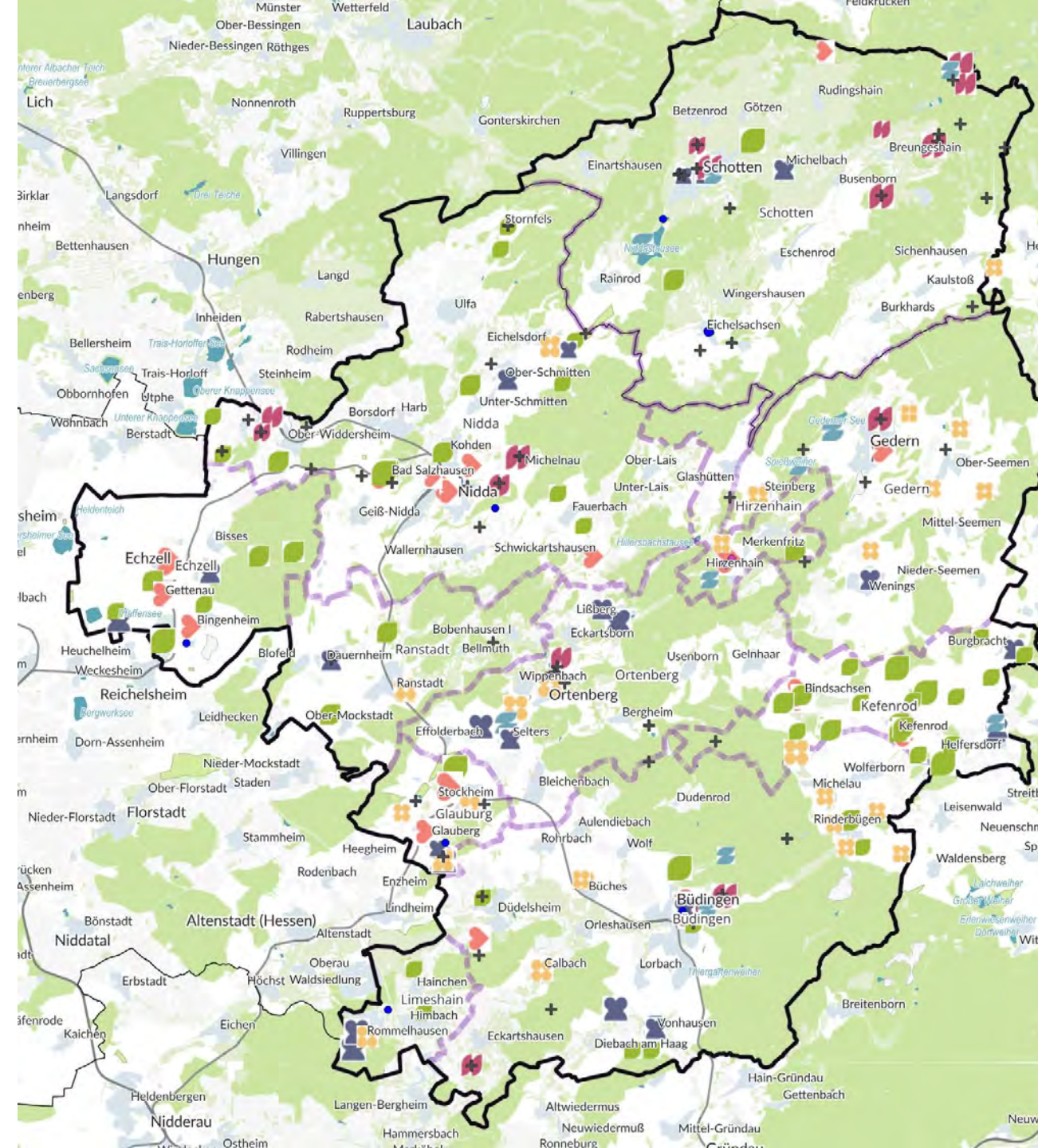


Entdeckerpunkte  
und  
EntdeckerRouten

**Die Entdeckerpunkte und  
EntdeckerRouten beziehen alle  
Kommunen in die LGS mit ein!**

**Entdeckerpunkte und  
EntdeckerRouten sind  
nachhaltig, bleiben bestehen  
und werden weiterentwickelt!**

# Oberhessen entdecken



Ortsname	Ortsteil	Ortsteil 2	Kategorie 1	Kategorie 2	Projekttitel	Beschreibung
Schotten	Schotten		Geschichte		Fachwerkkultur	Schönwertener Fachwerk-Altbau mit Altbau und Eppsteiner Schloß, Liebfrauenkirche mit schönwertener Flugkapelle. Erste urkundliche Erwähnung im Jahre 778 n. Chr.
Schotten	Schotten		Vulkan		Vulkaneum	Experimentierstationen und Multi-Media-Installationen führen die Gäste über mehrere Etappen, durch die feurige Vergangenheit bis hin zur Gegenwart des Vogelabergs mit seinen Legenden und Mythen. Weiterhin ist die Tourist-Information im Vulkaneum beheimatet.
Schotten	Schotten		Natur		Vogelpark	Tierpark, Streichelzoo, Spielplatz, Staudenpark und ein Ort der Entspannung. Mehr als 60 heimische und internationale Tierarten.
Schotten	Schotten	Rainrod	Wasser		Schöllerer Stausee/ Nidda-Stausee	Touristisches Highlight. Bootverleih, Surfen, Paddeln, Campingplatz. Der 5 lange Rundweg ist ein Geheimtipp unter Wandlern, Radfahrern und Tänzern. Dutzende Ausgangspunkte vieler Wanderwege und MTB-Strecken.
Schotten	Braunseeborn	Oberwald	Vulkan		Hornenskoppl	Erlebnisberg (84 m üNN). Baumkronenweg, Kletterwald, Adventurepark, Seilbahn, Seilplatz mit Marmeladebahn, Galles Erlebniswald, Info Zentrum. Panoramblick ins Frankfurt und Taunus. Ausgangspunkt vieler Wander- und MTB-Routen.
Schotten	Braunseeborn	Oberwald	Vulkan	Natur	Taufstein - Blocksteinweg	773 m üNN - höchster Gipfel im Vogelsberg. Blocksteinweg aus Basaltbrocken. Geotop begehbar. Fernblick - ausweihalter Fernblick.
Schotten	Schotten		Wasser		Marmeladebaum Alleeburg-Park	Einziges Wasserfall der Gegend
Schotten	Schotten	Stausee	Natur		Marmeladebaum	Über 100 Jahre Marmeladebaum alle im herrlichen Pflanzgarten
Schotten	Braunseeborn	Oberwald	Vulkan		Hochmoor	Restauriertes Naturschutzgebiet von herausragender Bedeutung.
Schotten	Rudingsheim	Oberwald	Wasser		Nidda-Quelle	Hier entspringt die 80 km lange Fluss Nidda, der in Frankfurt in den Main mündet.
Schotten	Niedelbach		Geschichte		Kulturschneise mit Backhaus	Ausstellung von historischen Maschinen und Werkzeugen. Übernachtungsmöglichkeit für Wanderer und Radfahrer.
Schotten	Schotten		Geschichte	Vulkan	Werte	Denkmal mit Aussichtsplattform, ehemalige Jugendstilparkanlage, Geotop d Blockstein
Schotten	Rudingsheim		Kultur		Ludwigshausen - Schottenweg	Wunderstüber Fernblick / Infozelt zum historischen Schottenweg als älteste Fernstraße in Deutschland
Schotten	Scherhosen		Heimat		Einsteig	Wunderstüber Fernblick, Historische Bewirtschaftung mit Schafen
Schotten	Braunseeborn		Vulkan		Glückenstein	Geotop begehbar - Stark Magnetisches Gestein / Panoramblick ins Niddatal
Schotten	Braunseeborn		Vulkan	Natur	Gipfel Gackenstein	Blocksteinweg aus Basaltbrocken 663 m üNN

Über einhundert Punkte

# Der Nutzen: Entdeckerpunkte und EntdeckerRouten als Marketinginstrument

- ✓ Jeder, der die Region dank der Routen erlebt, soll Lust bekommen, noch mehr zu erleben – So werden die EntdeckerRouten zum Marketing-Instrument für die Region **und für die Landesgartenschau.**
- ✓ Die EntdeckerRouten begeistern Menschen innerhalb und außerhalb Oberhessens.
- ✓ Die EntdeckerRouten werden auch mit Hilfe der Menschen aus Oberhessen erlebbar gemacht. Das motiviert zum Mitmachen.
- ✓ Die Oberhessen sind stolz auf ihre Entdeckerpunkte und auf die Region.



# Darstellung und Vermarktung

Punkte und Touren  
werden auf der  
Webseite  
oberhessen.de und  
als Broschüre  
präsentiert\*

\*die Intergration wird zurzeit  
umgesetzt. Gespräche für  
Publikation laufen bereits

Die jeweiligen  
Touren werden als  
Event präsentiert\*

\*hier kann der  
Freundeskreis LGS  
unterstützen

Die Touren und die  
Region werden bei  
der Vermarktung  
der LGS integriert

# Gedanken zu Ehrenamt und Engagement

- Nicht alle Menschen, die hinter der Landesgartenschau in unserer Region stehen und diese unterstützen möchten, wollen Führungen in Parkanlagen und Ausstellungen machen oder bei Großveranstaltungen unterstützen.
- Viele können sich aber für eine direkte Unterstützung in ihren Kommunen begeistern. Besonders im Jahr 2026 vor der eigentlichen Landesgartenschau.
- Der Freundeskreis Landesgartenschau Oberhessen kann hier koordinierend unterstützen. Auch nach der Landesgartenschau könnten die EntdeckerRouten Grundlage für ein ehrenamtliches Engagement sein.